

Tarjetas gráficas Image

Guía de inicio rápido

Image4K
ImageDP4+



Diseña las mejores soluciones visuales del mundo


DATAPATH
EXCELLENCE BY DESIGN

Guía de inicio rápido de la tarjeta gráfica Image

Gracias por adquirir la tarjeta gráfica Image de Datapath. La finalidad de este documento es ofrecerle una guía rápida para el proceso de configuración inicial.

Para obtener información más detallada, descargue la guía de usuario correspondiente desde nuestro sitio web. www.datapath.co.uk.

CONTENIDO

Su caja de embalaje incluye los siguientes elementos:

- Su tarjeta gráfica Image
- 4 adaptadores DVI (solo ImageDP4+/DVI)
- 4 adaptadores HDMI (solo ImageDP4+/HDMI)

Consulte los controladores más recientes en www.datapath.co.uk.

Nota: Todos los productos son sensibles a la electricidad estática y están embalados con materiales antiestáticos. Deje la tarjeta en su embalaje hasta el momento de la instalación.



ImageDP4

PASO 1: INSTALACIÓN DEL HARDWARE

El proceso de instalación de su tarjeta gráfica Image es muy sencillo. Para ponerla en marcha en cuestión de minutos basta con seguir estos pasos:

1. Asegúrese de que el sistema Windows® está ajustado en modo de pantalla única estándar con resolución VGA.
2. Busque una ranura libre PCI Express (eléctrica x8, física x16) en la placa base y retire la placa ciega. Conserve todos los tornillos.
3. Asegúrese de que se ha instalado el software necesario (véase el apartado dedicado a la instalación del software).
4. Haga clic con el botón derecho del ratón en el escritorio y seleccione la opción Display Driver Configuration Tool (DDCT) (Herramienta de configuración del controlador de pantallas) en el menú. Siga las instrucciones para configurar sus pantallas.

Puede encontrar información detallada sobre la herramienta DDCT en la guía de usuario disponible en el sitio web de Datapath.

www.datapath.co.uk



Image4K

Guía de inicio rápido de la tarjeta gráfica Image

PASO 2: INSTALACIÓN DEL SOFTWARE

Descargue el archivo de instalación correspondiente del controlador desde el sitio web de Datapath y siga las instrucciones del asistente de instalación.

Al realizar la instalación del controlador de pantalla deberá elegir entre el controlador WDDM y el controlador XDDM:

- WDDM es la arquitectura de controlador utilizada en los sistemas operativos Windows más modernos, como Windows 10. El controlador WDDM de Datapath permite actualmente hasta 12 tarjetas ImageDP4+ o 6 tarjetas Image4K.
- XDDM es la arquitectura antigua de controlador utilizada para los controladores gráficos desde Windows 2000 hasta Windows 7 y Windows Server 2008 R2. El controlador XDDM permite actualmente hasta 16 tarjetas ImageDP4+. Este controlador no es compatible con Windows 10.

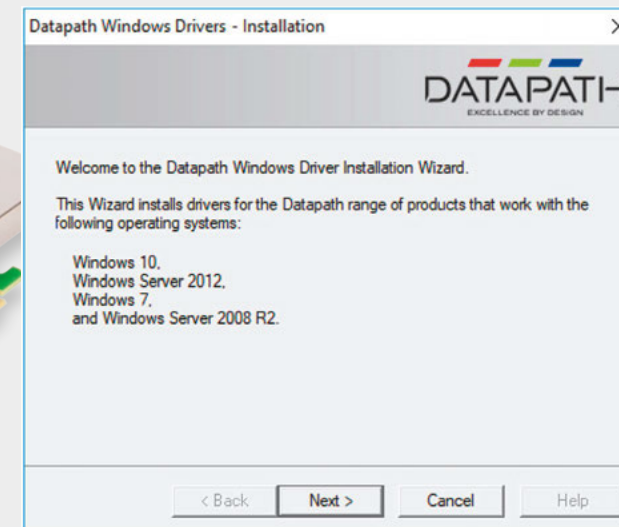
DECLARACIÓN DE DERECHOS DE PROPIEDAD INTELECTUAL

© Datapath Ltd., England 2019.

Datapath Limited es el titular de los derechos de propiedad intelectual de esta documentación. Queda prohibida la reproducción total o parcial de esta documentación, su publicación, distribución, almacenamiento en cualquier formato electrónico o su uso total o parcial para cualquier otro fin que no sea el indicado en la presente documentación sin el consentimiento expreso de Datapath Limited.

A pesar de que se hacen todos los esfuerzos posibles para garantizar que la información contenida en esta documentación sea correcta, Datapath Limited no ofrece ninguna garantía respecto al contenido de la misma y no asume responsabilidad alguna por posibles errores u omisiones.

Datapath se reserva el derecho a modificar las especificaciones sin previo aviso y no asume responsabilidad alguna por el uso que se haga de la información facilitada. Datapath Limited reconoce todas las marcas registradas utilizadas en esta documentación.



Datapath Reino Unido y sede corporativa

Bemrose House, Bemrose Park,
Wayzgoose Drive, Derby,
DE21 6XQ, Reino Unido

☎ +44 (0) 1332 294 441
✉ sales-uk@datapath.co.uk

Datapath Norteamérica

2550 Blvd of the Generals,
Suite 320, Norristown,
PA 19403, EE. UU.

☎ +1 484 679 1553
✉ sales-us@datapath.co.uk

Datapath Francia

☎ +33 (1)3013 8934
✉ sales-fr@datapath.co.uk

Datapath Alemania

☎ +49 1529 009 0026
✉ sales-de@datapath.co.uk

Datapath China

☎ +86 187 2111 9063
✉ sales-cn@datapath.co.uk

Datapath Japón

☎ +81 (0)80 3475 7420
✉ sales-jp@datapath.co.uk

www.datapath.co.uk