

# Cartes Image Graphics

## Guide de démarrage rapide

Image4K  
ImageDP4+



Développeur des meilleures solutions visuelles au monde

  
**DATAPATH**  
EXCELLENCE BY DESIGN

Nous vous remercions d'avoir acheté la carte Image Graphics de Datapath. Ce document a pour but de vous aider à réaliser rapidement la configuration initiale du contrôleur.

Pour des informations plus détaillées, téléchargez le Guide de l'utilisateur correspondant sur notre site Internet. [www.datapath.co.uk](http://www.datapath.co.uk).

## CONTENU

L'emballage contient les éléments suivants :

- Votre carte Image Graphics
- 4 adaptateurs DVI (ImageDP4+/DVI seulement)
- 4 adaptateurs HDMI (ImageDP4+/HDMI seulement)

Pour connaître les dernières versions des pilotes, consultez [www.datapath.co.uk](http://www.datapath.co.uk).

**REMARQUE :** tous les produits sont sensibles à l'électricité statique et emballés dans des emballages antistatiques. Veuillez conserver la carte dans son emballage jusqu'à son installation.



ImageDP4

## ÉTAPE 1 – INSTALLATION DU MATÉRIEL

L'installation de votre carte Image Graphics est simple. Veuillez procéder comme suit pour l'installer et la faire fonctionner correctement en quelques minutes :

1. Assurez-vous que le système Windows® est configuré pour le standard de résolution VGA pour écran individuel.
2. Localisez un slot PCI Express disponible (8 électriques, 16 physiques) sur la carte mère et retirez le cache. Conservez toutes les vis.
3. Assurez-vous que le logiciel requis a bien été installé (consultez la section « Installation du logiciel »).
4. Effectuez un clic droit sur le bureau et sélectionnez « Outil de configuration du pilote d'affichage (DDCT) » dans le menu. Suivez les instructions pour configurer vos affichages.

Vous pouvez consulter les informations complètes concernant le DDCT dans le Guide de l'utilisateur disponible sur le site Web de Datapath.

[www.datapath.co.uk](http://www.datapath.co.uk)



Image4K

## ÉTAPE 2 – INSTALLATION DU LOGICIEL

Téléchargez le pilote d'installation nécessaire sur le site Internet de Datapath et suivez les instructions fournies par l'assistant d'installation.

Au moment de l'installation du pilote vidéo, vous aurez le choix entre le pilote WDDM et le pilote XDDM :

- Le pilote WDDM est l'architecture employée par les systèmes d'exploitation Windows modernes, tels que Windows 10. Le pilote WDDM de Datapath prend actuellement en charge jusqu'à 12 cartes ImageDP4+ ou 6 cartes Image4K.
- Le pilote XDDM est l'ancienne architecture employée par les pilotes graphiques de Windows 2000 à Windows 7 et Windows Server 2008 R2. Le pilote XDDM prend actuellement en charge jusqu'à 16 cartes ImageDP4+. Le pilote XDDM n'est pas compatible avec Windows 10.

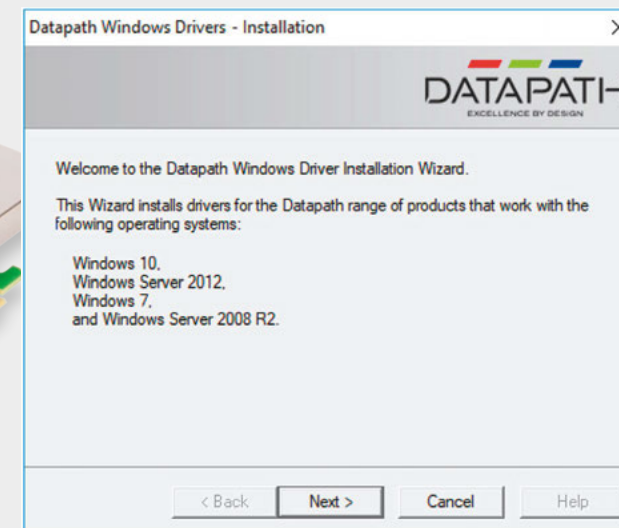
## DÉCLARATION SUR LES DROITS D'AUTEUR

© Datapath Ltd., England 2019.

Datapath Limited détient les droits d'auteur relatifs à cette documentation. Aucune partie de cette documentation ne peut être reproduite, publiée, divulguée, stockée dans un quelconque format électronique ni utilisée en tout ou en partie à d'autres fins que celles mentionnées aux présentes sans l'autorisation expresse de Datapath Limited.

Datapath Limited met tout en œuvre pour s'assurer que les informations fournies dans la présente documentation sont correctes. Toutefois, Datapath Limited ne fait aucune déclaration et ne donne aucune garantie quant à son contenu, et décline toute responsabilité pour d'éventuelles erreurs ou omissions.

Datapath se réserve le droit de modifier les spécifications sans préavis et ne peut assumer la responsabilité de l'utilisation qui est faite des informations fournies. Toutes les marques déposées mentionnées dans cette documentation sont reconnues par Datapath Limited.



**Datapath Royaume-Uni et  
siège social**

Bemrose House, Bemrose Park,  
Wayzgoose Drive, Derby,  
DE21 6XQ, Royaume-Uni

☎ +44 (0) 1332 294 441  
✉ sales-uk@datapath.co.uk

**Datapath Amérique du Nord**

2550 Blvd of the Generals,  
Suite 320, Norristown,  
PA 19403, USA

☎ +1 484 679 1553  
✉ sales-us@datapath.co.uk

**Datapath France**

☎ +33 (1)3013 8934  
✉ sales-fr@datapath.co.uk

**Datapath Allemagne**

☎ +49 1529 009 0026  
✉ sales-de@datapath.co.uk

**Datapath Chine**

☎ +86 187 2111 9063  
✉ sales-cn@datapath.co.uk

**Datapath Japon**

☎ +81 (0)80 3475 7420  
✉ sales-jp@datapath.co.uk

**[www.datapath.co.uk](http://www.datapath.co.uk)**