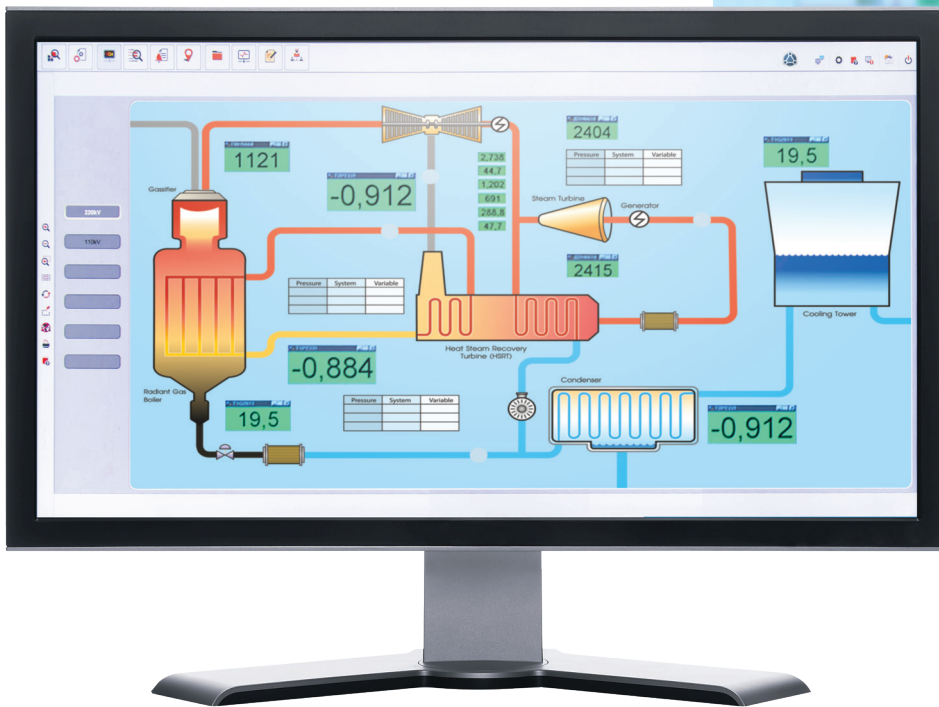


# Quant

La connectivité en toute simplicité



## DISTRIBUTION EFFICIENTE D'APPLICATIONS

Pour qu'une solution de commande et de contrôle soit efficace, il faut que les bonnes personnes aient accès aux bonnes informations au bon moment. Quant est une suite logicielle permettant de diffuser en flux plusieurs applications différentes sur un mur vidéo de grandes dimensions, entre différents postes de travail et du mur vidéo aux écrans des utilisateurs tout en garantissant l'interactivité clavier/écran/souris (KVM).

## CARACTÉRISTIQUES PRINCIPALES

### Partager

Partagez une fenêtre d'application du poste de travail au mur vidéo pour un affichage instantané. Partagez également vers d'autres postes de travail et octroyez des droits de modification aux autres utilisateurs. Permet d'envoyer et de visualiser des données critiques en temps réel.

### Autoriser l'accès

Mettez les applications du poste de travail à disposition du mur vidéo et d'autres utilisateurs en utilisant l'option Autoriser l'accès. Ainsi, les fenêtres disponibles peuvent être visualisées par les personnes qui en ont besoin au moment exact où elles en ont besoin.

Développeur des meilleures solutions visuelles au monde

  
**DATAPATH**  
EXCELLENCE BY DESIGN

# La connectivité en toute simplicité

## Capacités KVM

Lorsque vous partagez ou autorisez l'accès à d'autres utilisateurs, Quant garantit des capacités KVM permettant aux parties concernées d'éditer la fenêtre d'application même si l'application en question n'est pas installée sur leur appareil local.

## Diffusion en flux

Quant permet aux utilisateurs d'identifier toutes les entrées physiques sur le mur vidéo puis de les diffuser en flux sur leur écran local. C'est idéal pour les utilisateurs qui ne peuvent pas voir le mur vidéo principal. Combine la diffusion en flux à une fonction de partage pour transférer le flux sur un autre mur vidéo.

## Partage et droits d'utilisateur

Le propriétaire de l'application peut définir des autorisations pour chaque application partagée par le biais de Quant. Pour chaque utilisateur, l'utilisateur peut déterminer si l'utilisateur est autorisé à éditer l'application et si le partage peut être transféré à un utilisateur tiers.

## Réunion

La fonction « Réunion » de Quant permet à un utilisateur de créer et gérer une réunion virtuelle en sélectionnant des participants. Elle permet à l'utilisateur de limiter le nombre de personnes pouvant partager des données vers un mur vidéo et pouvant visualiser le contenu de murs diffusant des informations potentiellement sensibles.

## Discussion instantanée

Lorsqu'une fenêtre d'application est partagée, une option de discussion instantanée est disponible. Cette fonction de discussion instantanée permet aux utilisateurs d'échanger des messages rapidement et facilement.

## COMPOSANTS PRINCIPAUX

### Client sur poste de travail

Quant est installé sur l'ordinateur de l'utilisateur en tant que service. Les clients Quant se connectent directement les uns aux autres pour des sessions de collaboration et de partage.

### Quant Configuration Server

Le Quant Configuration Server est un serveur léger qui gère les clients Quant (comptes d'utilisateur, autorisations et mises à jour). L'utilisateur Quant doit simplement se connecter au serveur pour la première activation et lorsque des mises à jour logicielles sont disponibles.

### WallControl 10 compatible avec Quant

Quant Wall Client est intégré à WallControl 10. Quant Wall Client reprend les données d'authentification et les autorisations de l'utilisateur de WallControl 10. Cela permet d'accéder aux sources WallControl 10 via Quant et vice versa.

## INTÉGRATION DE WALLCONTROL 10

### Applications Quant apparaissant dans les sources WallControl 10

Lorsqu'un utilisateur partage une fenêtre d'application vers le mur vidéo, elle apparaît dans WallControl 10 en tant que source listée sous le nom de l'utilisateur.

### Applications Quant apparaissant dans les dispositions WallControl 10

Une application partagée depuis un utilisateur Quant peut être sauvegardée comme faisant partie d'une disposition WallControl 10. Lorsque la disposition est affichée sur le mur vidéo, elle intègre automatiquement l'application partagée. Si elle n'est pas partagée, l'utilisateur sera prié de réitérer le partage de l'application.

### Visibilité de Quant et ouverture des sources WallControl 10 Vision

Un utilisateur du réseau peut utiliser Quant pour visualiser toutes les sources non HDCP qui sont connectées au serveur du mur vidéo. Les sources disponibles apparaissent dans la barre d'état système de Quant. Il vous suffit de sélectionner la source requise et elle apparaîtra sur le bureau de l'utilisateur.

## RÉSEAU PAIR-À-PAIR

Quant est basé sur un modèle de réseau pair-à-pair (peer-to-peer) qui permet la collaboration sans recourir au cloud. Avec ce modèle, l'ensemble de la communication est protégé par le pare-feu de l'entreprise. Les clients peuvent ainsi collaborer directement, c'est-à-dire sans que les informations ne transitent par un serveur central. Le logiciel utilise le protocole TCP (Transmission Control Protocol) pour la connexion et le cryptage des données.

